

Biodiversiteten i forskellige skovlandskaber

Vivian Kvist Johannsen

KU/IGN

Skovkonference på Comwell Rebild Bakker
onsdag den 27. oktober 2021

KØBENHAVNS UNIVERSITET



Biodiversiteten i forskellige skovlandskaber

- Skovlandskaber
- Faktorer der gør en forskel
- Prioritering af biodiversitet
- Bæredygtig forvaltning



Skovlandskaber

- Hvornår er der træer nok til at det er en skov?
 - Der er et kontinuert spænd fra det enkeltstående træ til den tætte skov.
 - I statistikker er det en skov når der er 0,5 ha med mindst 20 brede; med minimum 10 % dække af træer, der kan blive 5 m høje.



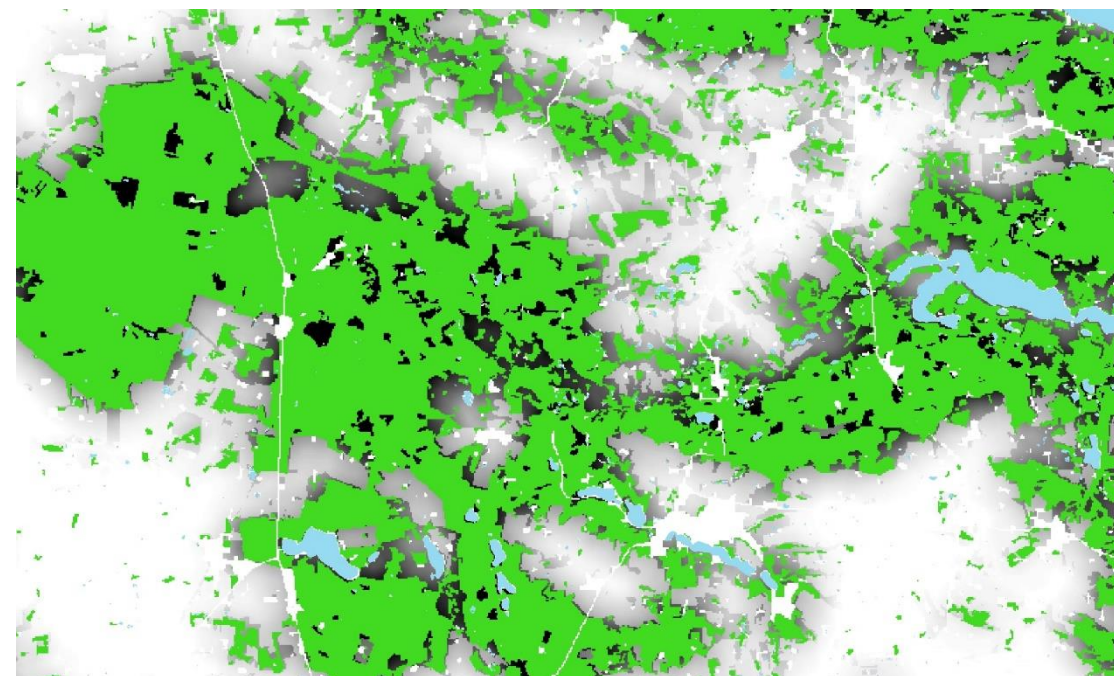
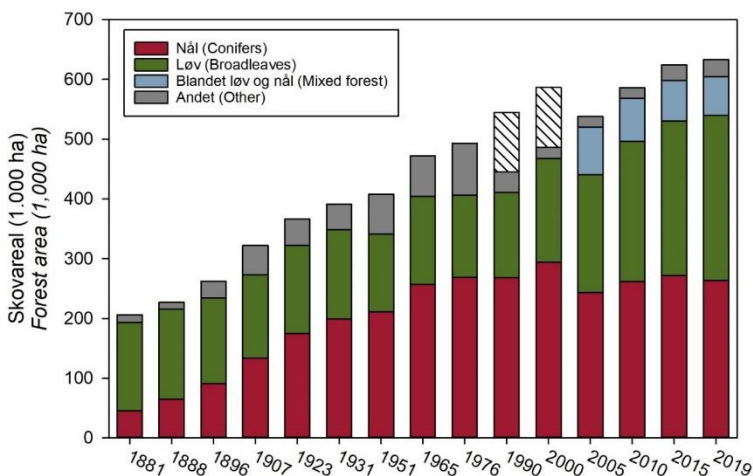
Skovlandskaber

- Hvornår er der skov nok til at det er et skovlandskab?
 - Målsætning fra skovprogrammet fra 2005 og 2019 – 25 % skovlandskab i Danmark
 - Samspil mellem trædækkede områder og lysåbne arealer
 - Et resultat af arealforvaltning over tid og rum



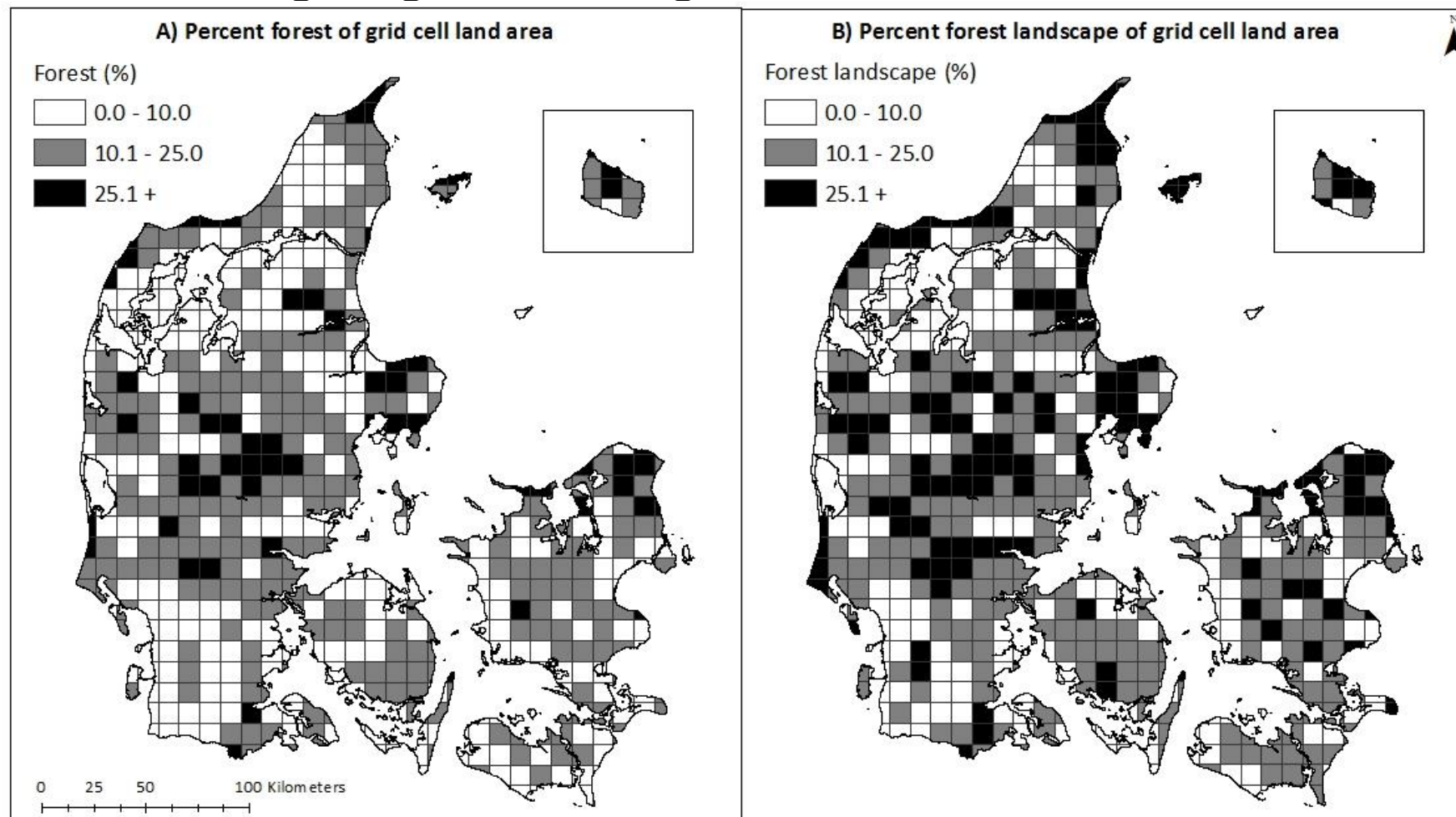
Skovlandskaber

- Et kortlægning af skovlandskab i Danmark
 - Afstand på op til 1500 m fra skovkant
 - Påvirkes af skov og af arealanvendelse (bebyggelse er ikke skovlandskab)
 - Områder omsluttet af skov og i nær tilknytning til skov er skovlandskaber
 - Aktuelt 18-19% skovlandskab i Danmark
- Skovarealet – 14,7 % og 3-doblet siden 1881



Skovlandskaber

- Et kortlægning af skov og skovlandskab i Danmark



Se mere
https://static-curis.ku.dk/portal/files/259985011/Skovlandskaber_rapport_web.pdf

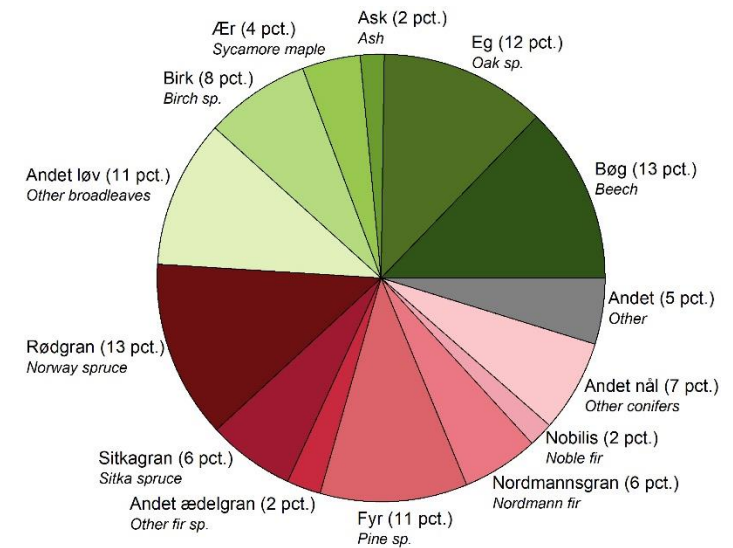
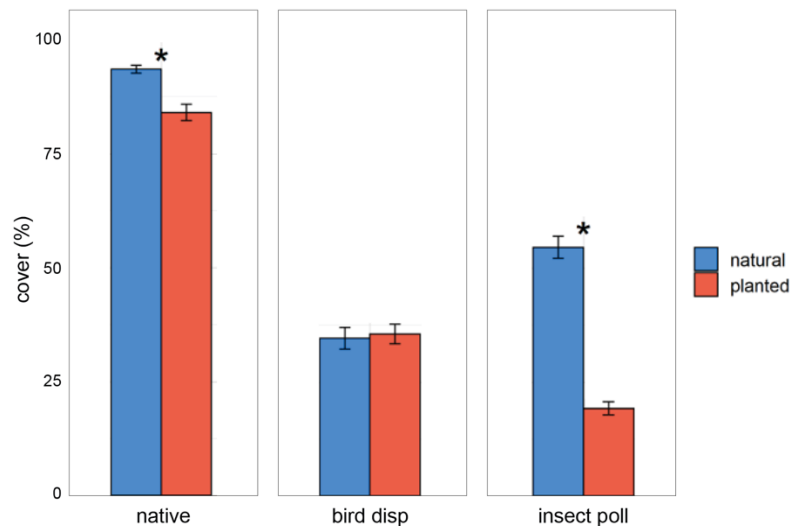
Faktorer der gør en forskel

- Faktorer / virkemidler til fremme af biodiversitet
 - Træarter, artssammensætning og alder
 - Struktur og dynamik
 - Dødt ved og mikrohabitater
 - Vand
 - Ild
 - Græsning
 - Forstyrrelse af jordbund
 - Landskabet
- Variation giver flere levesteder og dermed plads til mere biodiversitet



Faktorer der gør en forskel

- Hjemmehørende arter – flere truede arter er knyttet til dem
- Ved naturlig tilgroning – kommer en højere andel hjemmehørende end ved plantning



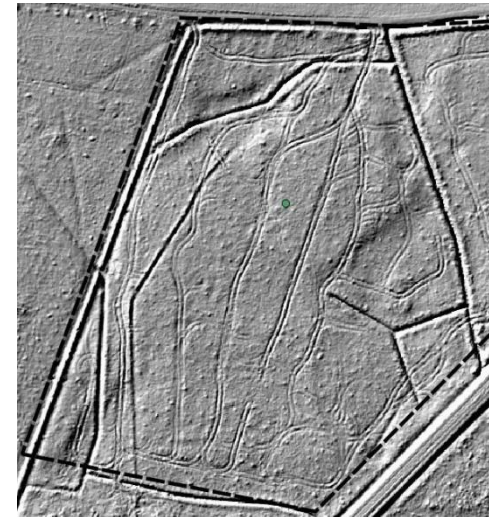
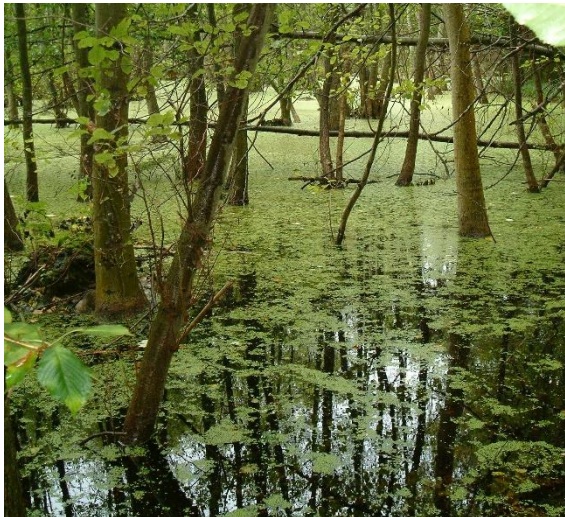
[Nané Pedersen et al 2021 \(in prep\) Drivers of colonization, species richness and structural diversity variation during the initial three decades of natural forest development](#)

https://static-curis.ku.dk/portal/files/247951283/Rapport_VirkemidlerBiodiversitetSkov_web.pdf

<https://ign.ku.dk/samarbejde-med-ign/forskningsbaseret-raadgivning/skovovervaagning/danmarks-skovstatistik/>

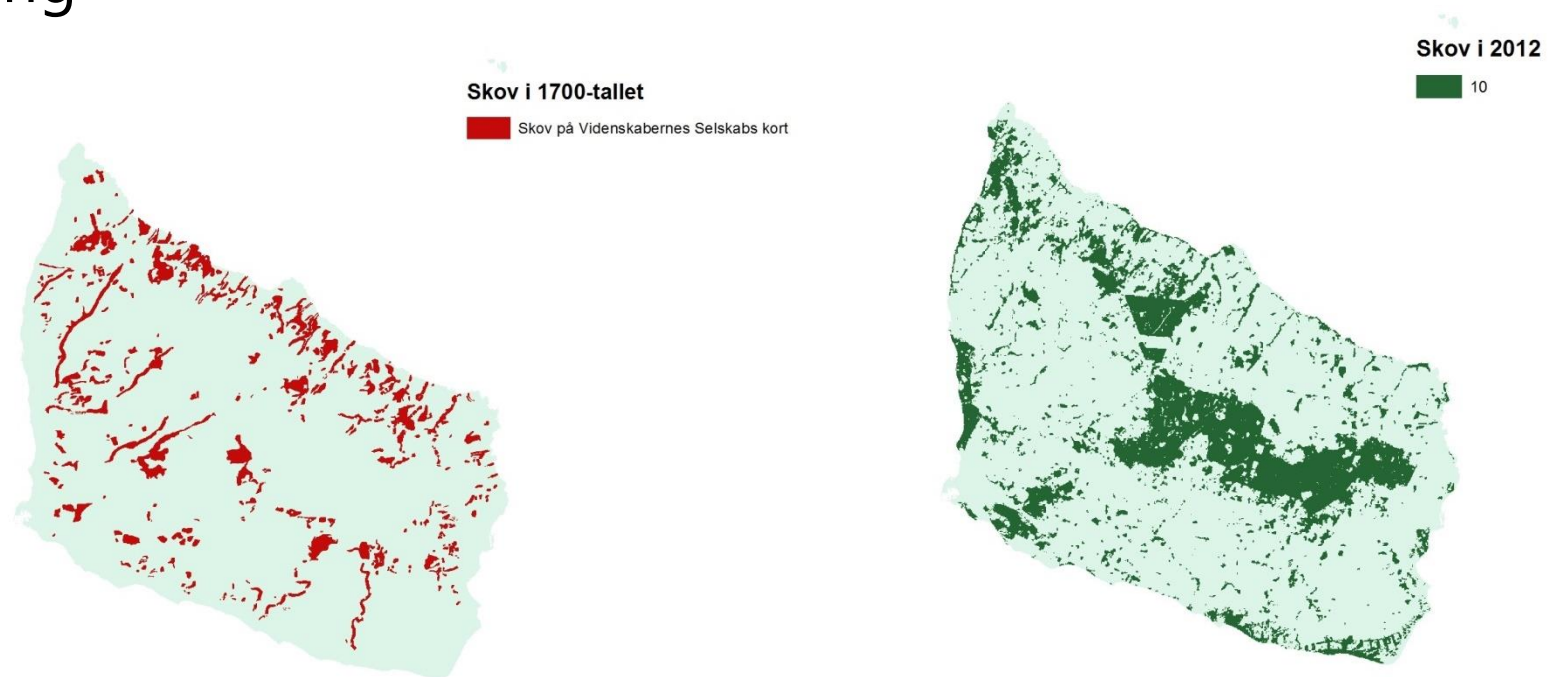
Faktorer der gør en forskel

- Vand skaber dynamik og variation
 - Hvis det får lov
 - Dræning mindsker indflydelse af vandets variation
 - Naturlig hydrologi kan restaureres
 - Vådområder vil i nogle tilfælde miste træbevoksning



Faktorer der gør en forskel

- De danske skove ligger spredt i landskabet
- Biodiversiteten i et skovlandskab påvirkes både af rumlig fordeling og historisk udvikling



Prioritering af biodiversitet

Forskellige kriterier kan give input til en endelig beslutning om prioritering af arealer og virkemidler til fremme/sikring af biodiversitet

Med særlig fokus på arealer:

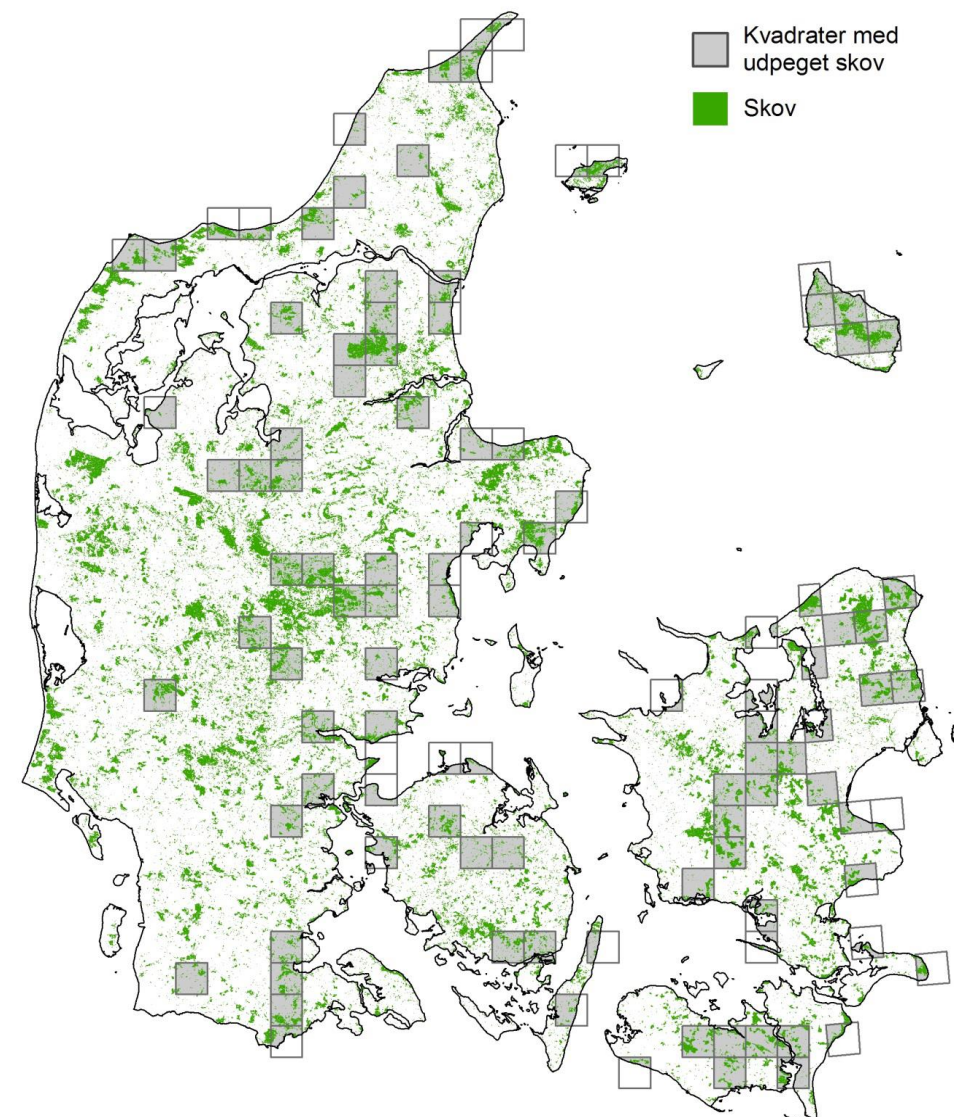
- Særlige landskaber – fx fredninger som Gravlevdalen og Madum sø
- Naturtyper efter Habitatdirektivet - Natura 2000
- Særligt værdifulde arealer - §25 skov



Prioritering af biodiversitet

- Fokus på udvalgte arter og sikring af deres levesteder kan også anvendes til en prioritering
 - 105 kvadrater
 - 664 skovarter sikres mindst tre levesteder
 - Grøn signatur viser al skov, men kun 80 % af løvskoven og en mindre del af nåleskoven i de markerede kvadrater skal indgå i netværket.
- Hovedscenariet – 75.000 ha løvskov
- Andre scenarier (arter og antal) giver andre prioriteringer

Bevarelse af biodiversitet i løvskov. Hovedscenariet



[Petersen et al 2016: Bevarelse af biodiversiteten I de danske skove.](https://macroecology.ku.dk/other-publications/biodiversity-danish-forests/CMEC-skovrapport-2016-v2.pdf)

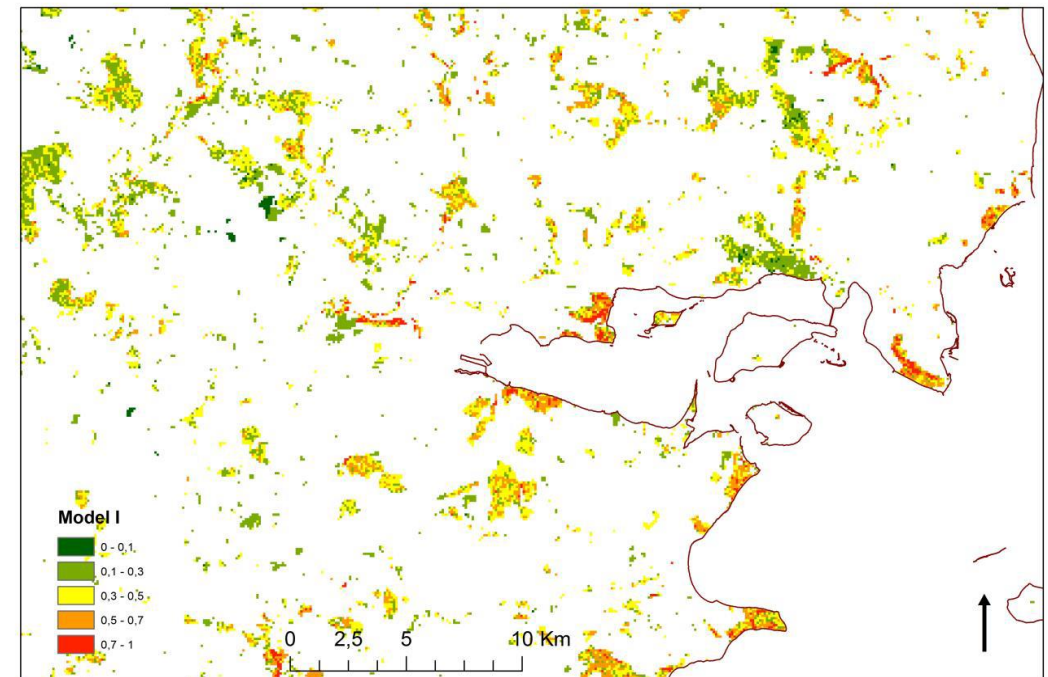
<https://macroecology.ku.dk/other-publications/biodiversity-danish-forests/CMEC-skovrapport-2016-v2.pdf>

Prioritering af biodiversitet

Kortlægning af potentiale for levesteder for biodiversitet

Baseret på bl.a.

- Struktur (højde og tæthed)
- Træart
- Landskabsmosaik
- Topografi
- Nærhed til vand
- Historik

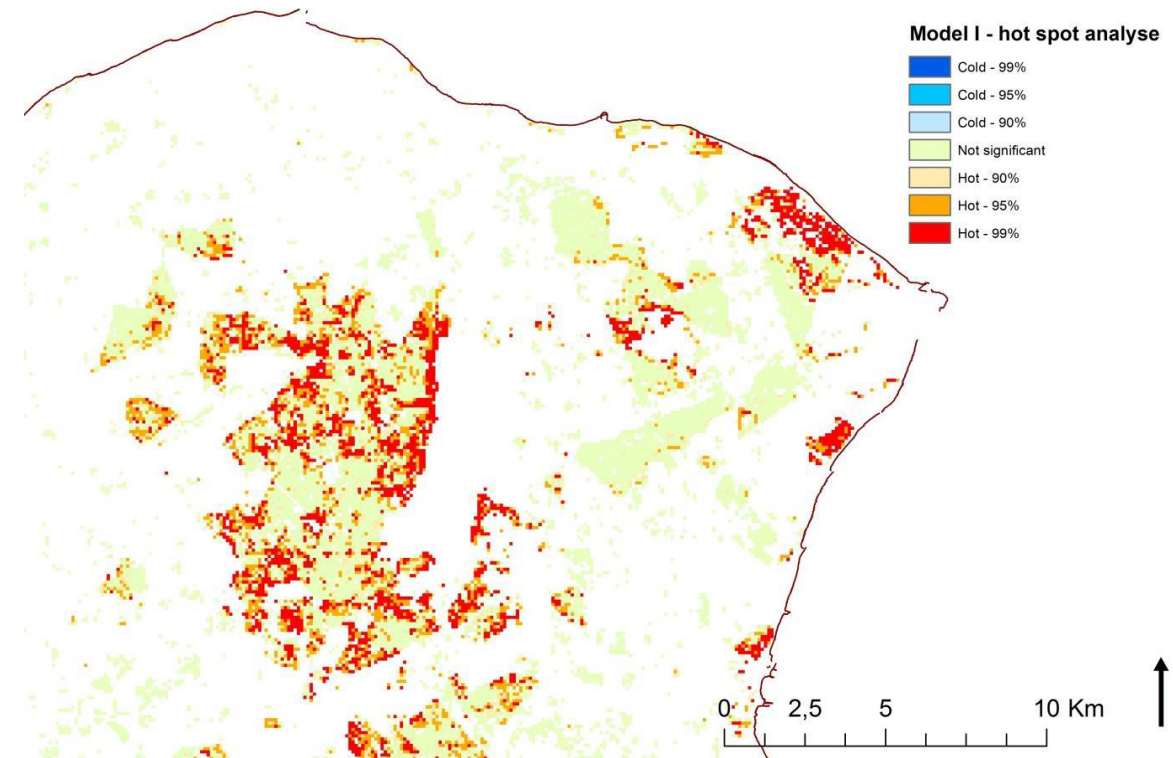


Prioritering af biodiversitet

Input til samlet prioritering – baseret på mange input

Baseret på bl.a.

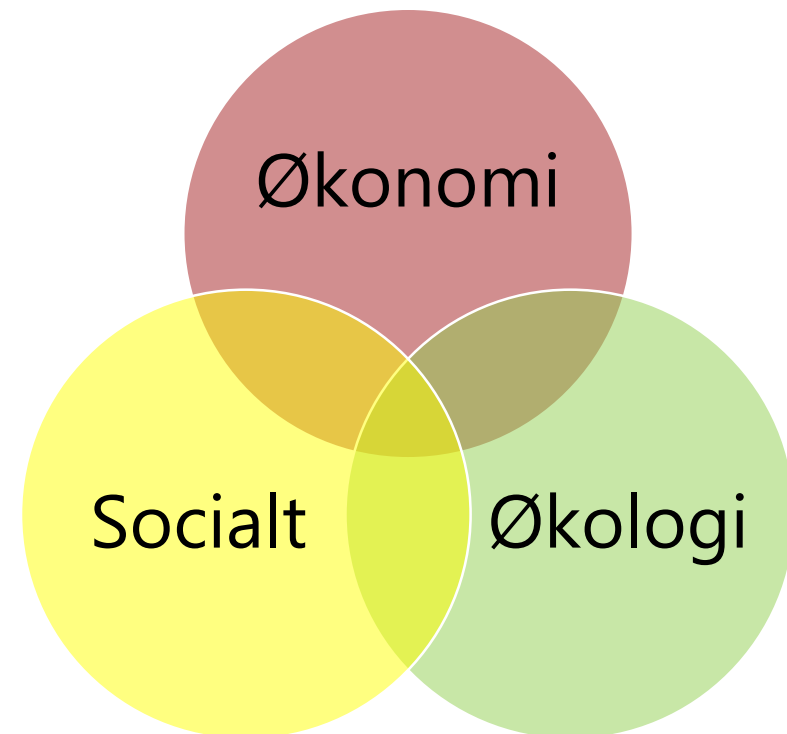
- Skovens størrelse
- Andel af løv (hjemmehørende træer)
- Vertikal og horizontal variation
- Kontinuitet
- Sammenhæng i landskabet



Bæredygtig forvaltning

"En *bæredygtig udvikling* er en udvikling, som opfylder de nuværende behov, uden at bringe *fremtidige generationers* muligheder for at opfylde deres behov i fare."

Brundtland Commission 1987 "Our Common Future"



Bæredygtig forvaltning

"En *bæredygtig udvikling* er en udvikling, som opfylder de nuværende behov, uden at bringe *fremtidige generationers* muligheder for at opfylde deres behov i fare."

Brundtland Commission 1987 "Our Common Future"



Biodiversiteten i forskellige skovlandskaber

- Skovlandskaber dækker 18-19 % af det danske landskab
- Skovlandskaber er vigtige i forhold til biodiversitet i Danmark
- Flere faktorer påvirker biodiversiteten i skovlandskabet, både den træbevoksede del og den lysåbne del
- Der er brug for en prioritering af hvordan vi anvender vores areal, herunder også skovlandskaber
- Anvendelse af skovlandskaber er en del af en samlet bæredygtig forvaltning
- En bæredygtighed der skal sikre fokus på alle elementer, særligt i en tid med udfordringer ift. klima, biodiversitet og grøn omstilling.
- Skovene og en samlet bæredygtig forvaltning er en del af løsningerne.

Biodiversiteten i forskellige skovlandskaber

- Tak for opmærksomheden
- Kig gerne mere i de forskellige kilder for yderligere information
- Flere forskere har bidraget med viden

